

VR-VIDRO

A Norma Portuguesa NP EN 4491-2009, define as características das guardas em função do tipo de utilização e locais onde são instaladas, promovendo a segurança dos vários espaços.

Utilizações previstas/Força serviço:
NP 4491:2009 Ensaio força estática horizontal
Atividade residencial: 0,5 kN/m (51 Kgf/m)
Ex: Habitações, Quartos de Hotel, Hospitais, ...

Prestação de serviços: 0.7 kN/m (71.4 Kgf/m)
Ex: Escritórios, Cafés, Restaurantes, Lojas, ...

Acolhimento de Público: 1 kN/m (102 Kgf/m)
Ex: Cinemas, Salas de Conferência, Teatros, Acessos Públicos

Acolhimento de Multidões: 3 kN/m (306 Kgf/m)
Ex: Estádios, centros comerciais.

Flecha admissível, após cessação da força aplicada, 3mm.

Características técnicas

Força Estática Horizontal VR-15 | VR-19

Força de Serviço: 1,0kN/m
Força de Segurança: 1,5kN/m
Elegível p/ Locais de Atividade Residencial,
Prestação de Serviços, Acolhimento Público.

Força Estática Horizontal VR-24

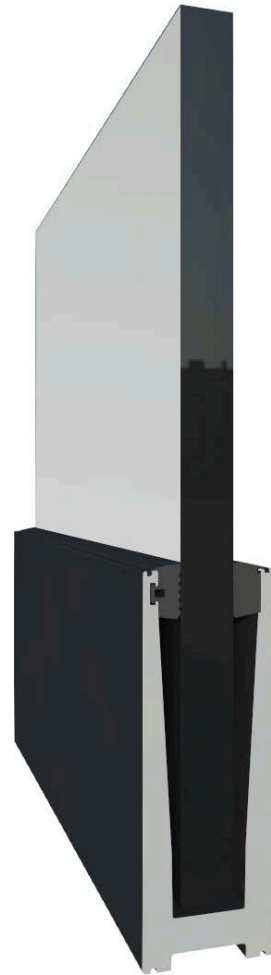
Força de Serviço: 0,5kN/m
Força de Segurança: 0,8kN/m
Elegível p/ Locais Atividade Residencial.

Força Estática Horizontal VR-20

Força de Serviço: 3,0kN/m
Força de Segurança: 4,5kN/m
Elegível p/ Locais de Prestação de Serviços,
Acolhimento Público, Acolhimento de Multidões.

Força Estática Horizontal VR-22 | VR-23

Força de Serviço: 0,7kN/m
Força de Segurança: 1,1kN/m
Elegível p/ Locais de Atividade Residencial e
Prestação de Serviços.



Com um design elegante, o sistema de guarda corpos em alumínio e vidro, vai de encontro às tendências arquitetónicas atuais, assegurando a funcionalidade e segurança estrutural exigida.

De linhas minimalistas e conceção simples, orientadas para a arquitetura moderna, este sistema de guarda corpos conjuga a simplicidade com o discreto, proporcionando uma maior funcionalidade e harmonia ao espaço.

Tipologias:

